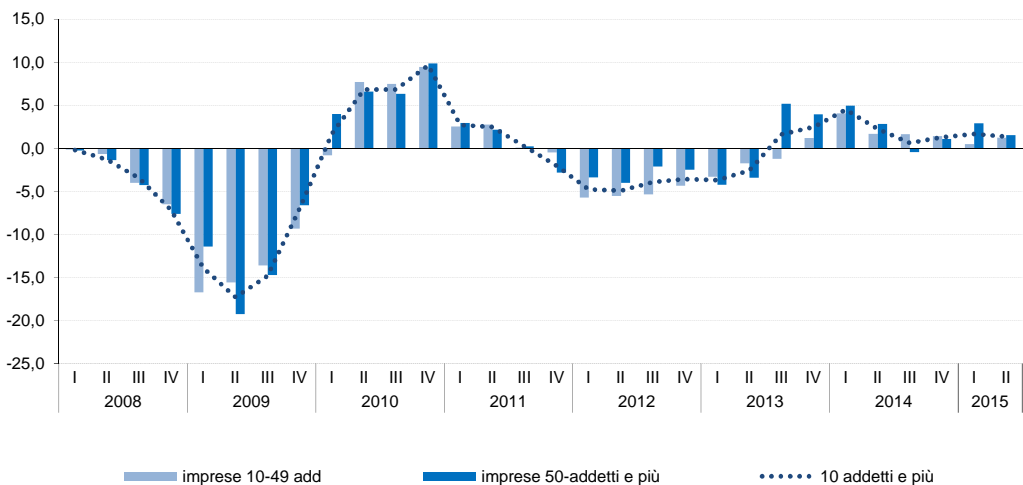
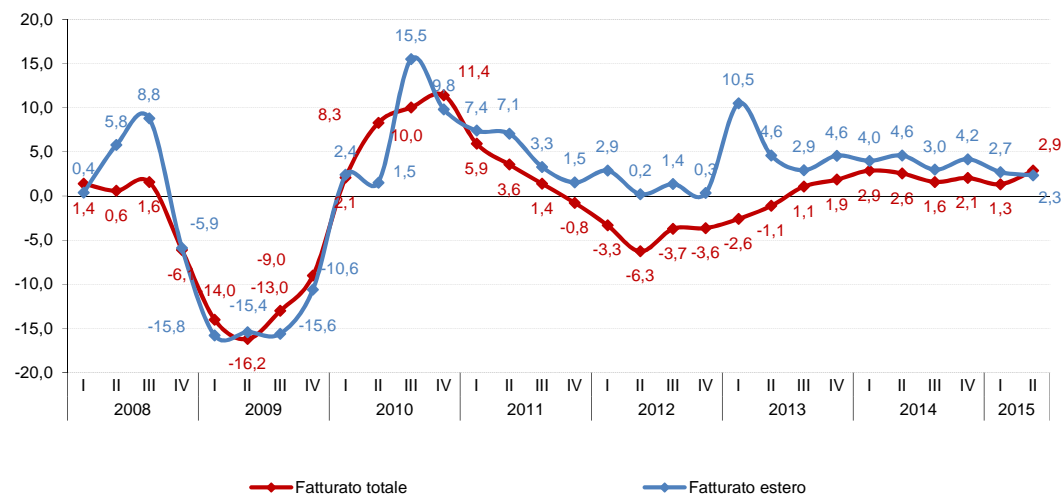


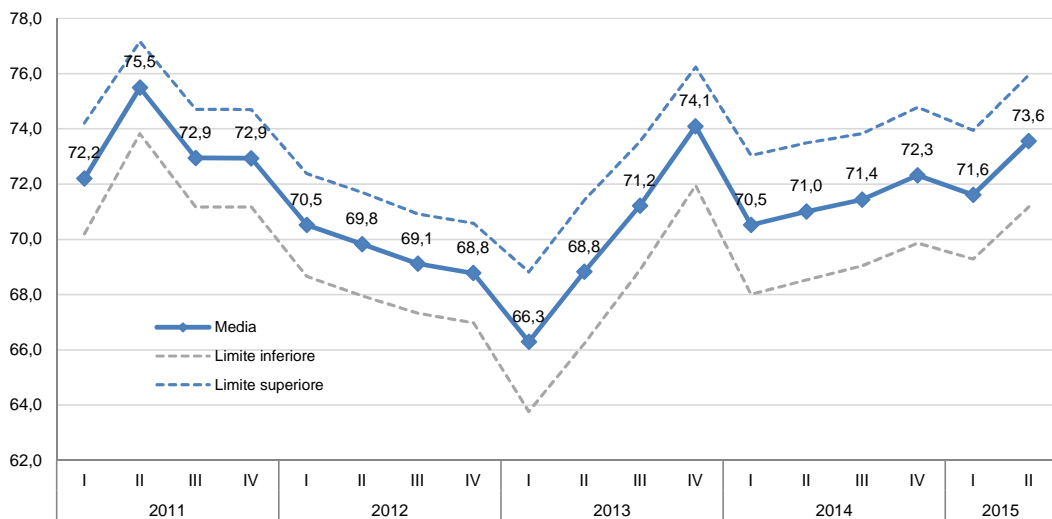
**TREVISO. Andamento della produzione**  
**Variazioni % trimestrali tendenziali 1° trim. 2008 - 2° trim. 2015**



**TREVISO. Andamento del fatturato totale e del fatturato estero**  
**Variazioni % trimestrali tendenziali 1° trim. 2008 - 2° trim. 2015**



**TREVISO. Grado di utilizzo degli impianti** (media e intervallo di confidenza)  
**1° trim 2011- 2° trim 2015** (valori percentuali)



**TREVISO. Giorni di produzione assicurati dal portafoglio ordini**  
 (media e intervallo di confidenza)  
**1° trim 2011 - 2° trim 2015** (valori assoluti)

